

## 【3日間限定】簡易な金継ぎ体験を楽しむ宿泊プランを販売

### 漆を使わないので初心者も安心！サステナブルな日本の伝統文化体験

芝パークホテル（東京・港区 取締役社長 柳瀬連太郎）は、2022年8月20日（土）、27日（土）、9月3日（土）の3日間、1日1組限定で簡易な金継ぎ体験を楽しむ宿泊プランを販売いたします。この宿泊プランでは、金継ぎというサステナブルな日本の伝統文化を初心者も簡単に体験することができます。



簡易金継ぎ体験の様子 1

#### 宿泊プランの概要

- ・簡易金継ぎ体験イベント（1時間程度）に参加できる
- ・イベントは16時から、1日1組のみ
- ・イベントは鎌倉形式陽堂 三橋鎌幽氏による監修
- ・金継ぎのインストラクター認定を修得したホテルスタッフが担当



簡易金継ぎ体験の様子 2

#### 宿泊プラン企画の背景

- ・ホテルコンセプト「人、街、歴史をつなぐ Library Hotel」に沿った体験イベント第1弾
- ・館内で伝統工芸の展示販売「職人ものがたり展」を開催しているが、伝統工芸の体験も提供したい
- ・ものを大切にする伝統工芸を、将来的には訪日外国人の方にも紹介したい

#### プラン名：金継ぎ体験付き宿泊プラン

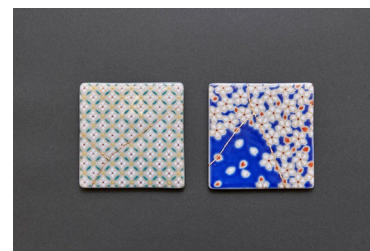
宿泊日：8月20日（土）、27日（土）、9月3日（土）の3日間

客室タイプ：デラックスツイン または デラックストリプル

料金：1室価格 2名利用 25,000円（税サ込）、3名利用 30,000円（税サ込）

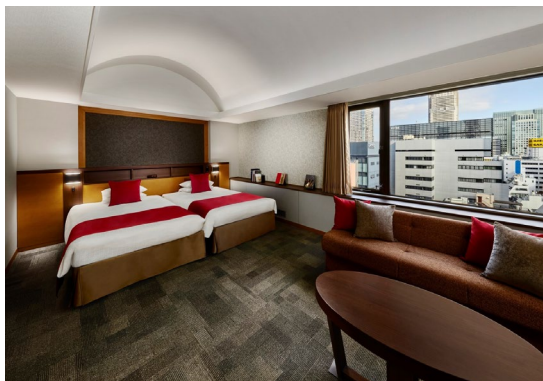
チェックイン 15時、チェックアウト 12時 ※体験イベントは16時から1時間程度

内容：金継ぎ体験イベント+宿泊 1泊2日 食事なし（食事はオプション） ※予約受付は公式サイトから



簡易金継ぎ体験後のタイル。割れ目が継がれている

## 宿泊プランについている客室について



デラックスツイン（トリプル）

【広 さ】 32 m<sup>2</sup>

【ベッド】 2台 / 幅 1,200 mm × 長 2,050 mm

【人 数】 2～3 名様

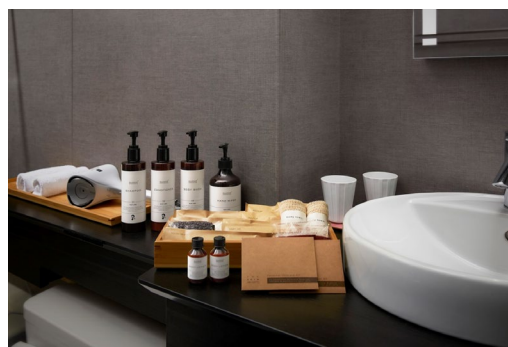
※トリプルの場合はエキストラベッド使用

※ベビーベッド設置可

## 客室内アメニティ



環境に配慮した紙パックのミネラルウォーターや  
ART OF TEA のティーバッグなど



「ミレニアムオーガニクス ブルーレーベル」  
バスルームのアメニティ

## 監修：三橋 鎌幽（みつはし けんゆう） 略歴

現代美術作家（鎌倉彫伝統継承者）

株式会社鎌倉彫式陽堂 代表取締役

鎌倉時代の仏師につながる血筋。

800年続く伝統技の鎌倉彫（彫刻と漆芸）を担う伝統継承者。

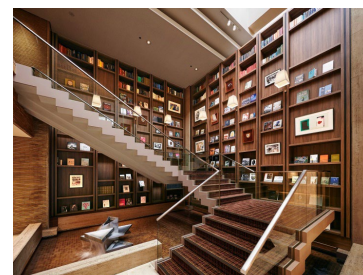
2000年に父三橋鎌嶺に師事。心の鍛錬と仏師の初心を得るため建長寺で禅を学び、2010年には建長寺吉田老師より「鎌幽」の号を拝銘。禅の祈り空間に必要な仏具制作や茶道具制作を中心とする、一方で自身の表現とする ART 作品も世界へ発信し、フランスのパリで個展を行うなど国内外で多岐にわたって活動中。 <http://kamakura-niyodo.com/>



監修を担当した、三橋 鎌幽氏

## 芝パークホテルについて

芝パークホテルは 1948 年に創業、外国貿易使節団ホテルとして運営をスタートしました。緑豊かな歴史ある芝の地で、地域の伝統や文化に誇りと責任を持ち歩んできました。2021 年秋に中央大階段と 2 階ホワイエのリニューアルそして 12 月に一部客室のリニューアルを終え、ライブラリーホテルとして生まれ変わりました。館内には 銀座 蔦屋書店 ディレクションの書籍が約 1,500 冊あります。1 階に和洋中 3 種類のお料理を楽しめるレストラン、2 階に宴会場 4 室を備えています。 <https://www.shibaparkhotel.com/>



高さ 7m の中央大階段

本件に関する報道関係者からのお問い合わせ先

芝パークホテル 販売促進課：早乙女

[sotome@shibaparkhotel.com](mailto:sotome@shibaparkhotel.com)

TEL : 03-3433-4141 FAX : 03-5470-7515