



# パークホテル東京

## 報道用基礎資料

日本の美意識が体感できる時空間

まるで泊まれる美術館



2026年4月版

---

— 本件に関するお問い合わせ —  
芝パークホテル マーケティング部：喜多尾、角田  
[pr@shibaparkhotel.com](mailto:pr@shibaparkhotel.com)

株式会社芝パークホテル マーケティング部  
〒105-0011 東京都港区芝公園 1-5-10  
TEL：03-3433-4141（代） FAX：03-5470-7556

---

ご取材および広報用写真をご希望の方は、上記までご連絡くださいますようお願いいたします

## アート展示会、宿泊者専用ラウンジ



パークホテル東京は、芝パークホテル（東京・港区・1948年創業）の姉妹ホテルとして、2003年に汐留メディアタワーの25階から34階に開業しました。25階にはフロント、レストラン、バーがあり、フロントからは東京タワーの景色をお楽しみいただけます。客室は26階から34階までの268室をご用意しています。

地下2階、1階、25階のロビーに加え、26階から34階までの全客室フロアの回廊で通年のアート展示を開催しています。館内には常時400点以上のアート作品が展示されており、美術館のようにホテル内で芸術鑑賞が楽しめます。また、展示中のアート作品は購入可能です。

### アトリウムで楽しむアートカラーズ展示会

パークホテル東京の25階に位置する「アトリウム」は、全てのゲストが最初に触れる空間です。都内最大級の吹き抜けを誇り、広々としたフロアとガラス越しに見える東京タワーの景色が、朝夕それぞれ異なる表情を見せます。このアトリウムでは、日本の美意識「設え」によるおもてなしでゲストをお迎えし、日本の四季を表現した展示会「アートカラーズ」を通年開催しています。



### 25階からのシティビュー：リラックスできる専用ラウンジ

パークホテル東京にご宿泊のお客様は、25階の宿泊者専用ラウンジを無料でご利用いただけます。セルフサービスで無料のコーヒーや紅茶、有料のワインやビールなど、多彩な飲み物をご用意しております。これらはお部屋に持ち帰って楽しむことも、東京タワーを望むシティビューと共に楽しむこともできます。



### テーブルスタイル茶道体験

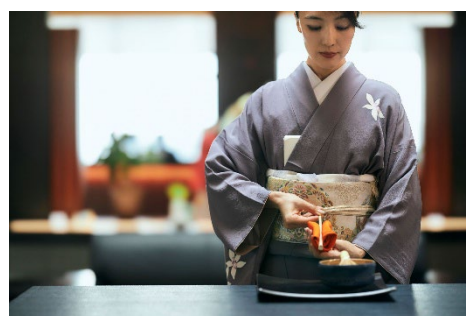
ホテル25階のアトリウムにて「椿の会」がテーブルスタイルで茶道を披露します。通常の和室や茶室ではなく、掛け軸や生け花の代わりに現代アートに囲まれたアトリウムで、現代風の茶道パフォーマンスをお楽しみいただけます。

日時：毎週水曜日 11時～ / 第1、第3土曜日 11時～

※各45分

料金：無料（宿泊者限定）

内容：茶道家によるお点前 / お抹茶と干菓子のセット

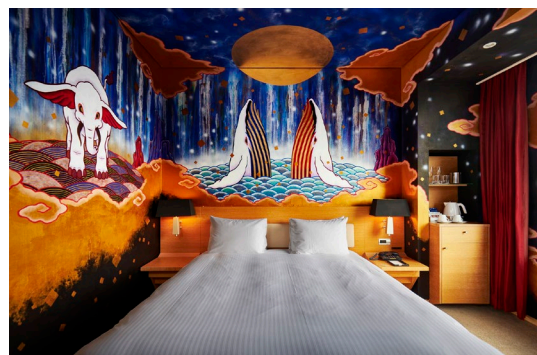
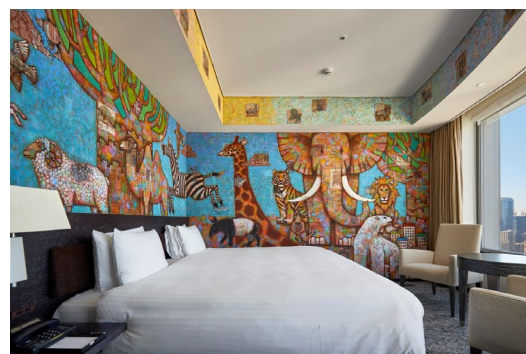


## アーティストルーム、コリドーギャラリー



### アーティストルーム

アーティストを一定期間ある土地に招聘し、その土地に滞在しながらの作品制作を行わせる事業「アーティスト・イン・レジデンス」のホテル版「アーティスト・イン・ホテル」を、2012年12月から展開しています。31階の全客室（31室）は、壁に直接絵を描いた「アーティストルーム」で、客室そのものが作品空間となっています。34階の客室もアーティストルームへの改装が始まっています。このプロジェクトは2026年3月31日現在、合計51室が完成、4室制作中です。



## 2017年 第3回 ジャパン・ツーリズム・アワード 国内・訪日領域『領域優秀賞』を受賞

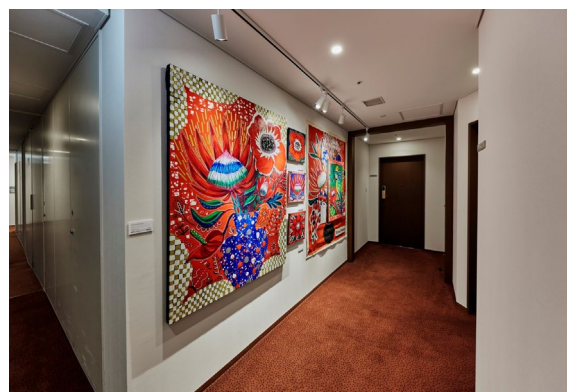
「ジャパン・ツーリズム・アワード」は、「ツーリズム EXPO ジャパン」のプログラムとして設けられたアワードで、ツーリズム業界の発展・拡大に貢献し、持続可能で優れた取組を表彰するものです。「領域優秀賞」は各部門の部門賞の中から特に優秀であると認められた取組に贈られる賞です。パークホテル東京の「アーティスト・イン・ホテルプロジェクト」は、ホテルの客室をアート空間にするという先駆的な取組であることや、インバウンド市場での差別化を進めると同時に日本の魅力を増加させている点などが高く評価されました。



### コリドーギャラリー

パークホテル東京では、「日本の美意識が体感できる時空間」をコンセプトに日本の良さ、日本の文化をゲストに体感して頂けるようにアートを媒介に様々な取り組みを行っております。その一つとしてゲストが回廊を美術館のようにアート作品を観覧して頂ける展示空間「Corridor Gallery」を併設しております。

「Art for all（アートをすべての人に）」のテーマのもと、アートをより身近に感じて欲しいというホテルの想いを込めて、26階から34階まで全客室フロアの回廊に設けられたアート展示会場です。



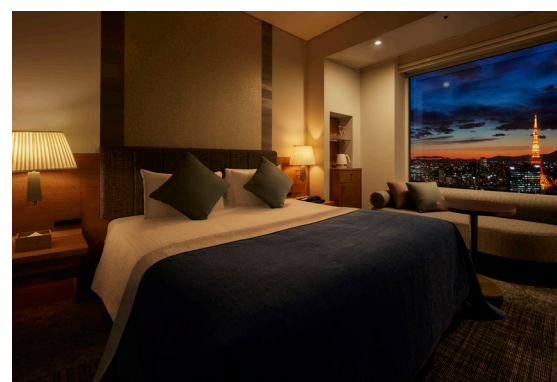
## スタンダードルーム、アメニティ



### 東京の景色を楽しむ客室

アトリウムから回廊でつながる客室は、大きな窓から東京タワーをはじめとする東京の景色を一望でき(注)、高い天井とともに優雅な空間を提供します。体にやさしくフィットするポケットコイル式ベッドと快適な羽毛布団で、どこよりも快適な睡眠をお約束します。全室 Wi-Fi 対応で、ビジネスステイにも最適な設備が整っています。

注：シングルルームの一部を除く



### 環境に優しい持続可能なアメニティの導入

当ホテルでは、環境に配慮した取り組みの一環として、植物由来成分を使用した製品を導入しています。客室には、植物やミネラル由来成分を95%以上配合した THANN のアメニティをご用意しており、お客様に安心してご利用いただける製品を提供しています。

さらに、持続可能なアメニティの使用も推進しています。竹を主素材としたアメニティを導入し、客室内のトレーやティッシュカバーなどのアイテムも環境に優しい竹や木材に変更しました。特にオーガニック竹歯ブラシは、化学薬剤を一切使用せず、特許技術を用いて安全かつ環境に配慮したアイテムです。この歯ブラシは3~4年で成長する持続可能な竹を使用しており、プラスチックの代替として理想的です。また、歯磨き粉は紙製パッケージを採用しており、エコフレンドリーなライフスタイルをサポートします。



# レストラン



## レストラン「アート カラーズ ダイニング」(25F)

まるで美術館内で贅沢な食事を楽しんでいるかのような体験ができるオールデイダイニングへようこそ。朝食からランチ、ディナーまで、豊かな食体験をお楽しみいただけます。



### 優雅な朝を彩る朝食メニュー

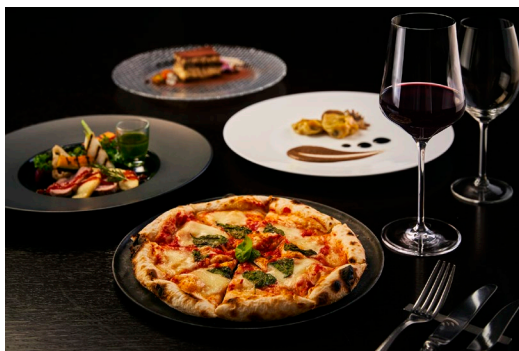
シェフが厳選した新鮮な食材を使用したアメリカンブレックファーストに加え、ヴィーガンメニューを取り入れた彩り豊かなフレッシュモーニングをご提供しております。すべての朝食にはハーフbuffetが付き、多様な食のスタイルに寄り添う、上質な朝の時間をお楽しみいただけます。



### 多彩なディナーメニュー

北海道産オーガニック小麦を使用したピザ生地、日本各地の厳選された食材をふんだんにのせたピザをご用意。その他、和牛とポルチーニ茸のラグーパスタや黒毛和牛フィレ肉のステーキなど、魅力的な前菜やメイン料理も豊富に揃えております。

ここでの食体験は、日本の豊かな恵みを感じることでできる贅沢なものです。



店舗	営業時間	
25階 48席 (117㎡)	朝	7:00 A.M. ~ 10:00 A.M (L.O.)
	喫茶	10:30 A.M. ~ 12:00 P.M.
	昼	12:00 P.M. ~ 2:00 P.M. (L.O.)
	喫茶	2:00 P.M. ~ 5:00 P.M.
	夜	5:00 P.M. ~ 11:00 P.M.

(消費税、15%のサービス料 込)

## 日本料理レストラン、バー



### 日本料理 花山椒 (25F)

伝統と革新が融合した日本の美食を心ゆくまでご堪能いただける日本料理レストランです。本格的な寿司や和牛ステーキ、刺身など、日本の食文化を存分に味わうことができます。伝統的な日本酒や焼酎、日本のワインもご用意しており、上質な料理と共に日本の食文化を心ゆくまでお楽しみいただけます。



定休日：日曜日、月曜日

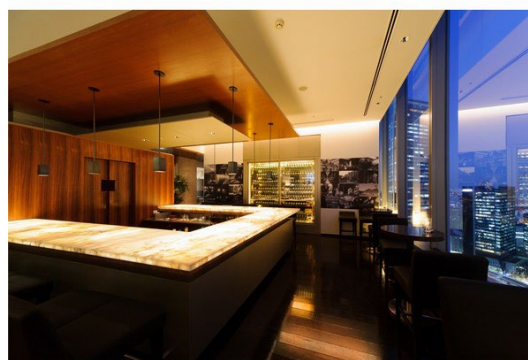
店 舗	営業時間	
25階 52席 (128㎡) ホール 32席 個室 1室(12席)	昼	営業なし
	夜	5:30 P.M. ~ 10:30 P.M.

(消費税、15%のサービス料 込)

個室料 (6~12名様) 10,000円 半個室料 (2~6名様) 6,000円

### バー ザ ソサエティ (25F)

熟練のバーテンダーが手掛けるカクテルは、日本独自のバースキルと繊細さを取り入れた作品です。国内外のハーブや季節のフルーツをふんだんに使用し、日本の美意識を反映させたカクテルをご堪能ください。さらに、日本各地の地酒やスコットランドから取り寄せた約100種類のシングルモルトウイスキーも取り揃えています。大きな窓から望む美しい夜景と心地よい音楽と共に、至福のひとつときをお楽しみください。



店 舗	営業時間
25階 10席 (46㎡)	5:00 P.M. ~ 11:00 P.M. 料理 10:00 P.M. / ドリンク 10:30 L.O.

(消費税、15%のサービス料 込)

## プライベートダイニングルーム



### ブルールーム (26F) 65㎡

ロビーを抜け、専用エレベーターで上がった先にある、時間の流れを忘れそうな少人数様専用の個室。大切な方を招いての御接待や御家族の顔合わせの席などにピッタリな空間です。26階からの景色を眺めながら、くつろぎの空間での御食事をお楽しみ下さい。



店舗	スタイル・人数・室料	メニュー
26階 5:30 P.M.~9:00 P.M. 定休日：日曜日、月曜日	着席：8 - 12名 15,000円 (3時間まで)	日本料理 15,000円 / 18,000円

(消費税、15%のサービス料 込)

### スカーレットルーム (26F) 81㎡

広々とした豪華なプライベートルームです。  
着席でのご会食や立食パーティ等、様々なプランに対応。広い窓には、浜離宮を含む東京ベイエリアの眺望が広がります。



店舗	スタイル・人数・室料	メニュー
26階 5:30 P.M.~9:00 P.M. 定休日：日曜日、月曜日	着席：10 - 24名 25,000円 (3時間まで)	日本料理 15,000円 / 18,000円

(消費税、15%のサービス料 込)

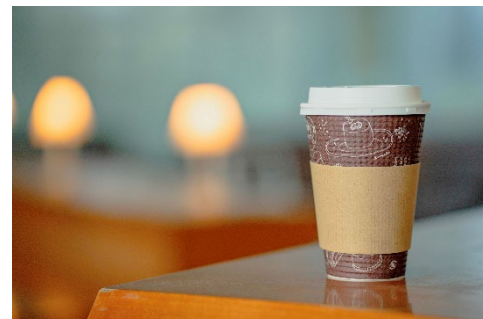
## カフェ、アートショップ、リラクゼーションサロン



### カフェ ニュース アート カフェ (1F)

コーヒー等のドリンク・テイクアウト専門店です。

定休日： 土日祝



店 舗	営業時間
1 階	12:00 P.M. ~ 4:00 P.M.

(消費税含む、サービス料 なし)

### アートショップ 掌-g (1F)

アートショップ“掌-g”では、外国人宿泊客に向けて“本物の日本の技”を体感して頂けるよう、伝統工芸品を季節に合わせて、展示販売しております。

営業日：月・水・金 ※祝日、年末年始を除く



店 舗	営業時間
1 階	11:30 A.M. ~ 3:00 P.M.

(消費税含む、サービス料 なし)

### リラクゼーションサロン タン サンクチュアリー (26F)

タン サンクチュアリーの施術は、タイの伝統的なトリートメントテクニックにスウェディッシュやアーユルヴェーダなどを融合させたオリジナルメニューです。セラピストはバンコクにあるタン サンクチュアリースパアカデミーの独自カリキュラム研修を修了したスペシャリストで、経験豊富な彼らの高い技術とホスピタリティは多くの方に支持されています。



営業概要	コース一例	料金 (所要時間)
26 階	タン サンクチュアリー	120 分
11:00 A.M. ~ 8:00 P.M.	シグナチャー	28,400 円

(消費税 含む)

\*妊娠されている方のご利用はご遠慮いただいております。

## 施設概要



- 【名 称】 パークホテル東京
- 【所 在 地】 〒105-7227 東京都港区東新橋 1 丁目 7 番 1 号 汐留メディアタワー
- 【問合せ】 TEL : 03-6252-1111(代) FAX : 03-6252-1001  
URL: <https://parkhoteltokyo.com/ja/>  
E-mail : reservation@parkhoteltokyo.com
- 【開 業】 2003 年 9 月 1 日
- 【運 営】 株式会社芝パークホテル  
所在地 : 東京都港区芝公園 1 丁目 5 番 10 号 TEL : 03-3433-4141(代)  
代表取締役社長 : 田中 紀良
- 【構 造】 地下 4 階 (駐車場入口)、地下 2 階・地上 1 階・3 階 (入口) 及び 25~34 階
- 【客室タイプと宿泊料金】 客室数 : 268 室 (26~34 階)

客室タイプ	客 室 数	広 さ	料 金
シングル	36	19 m <sup>2</sup>	¥65,000
クイーン / ツイン	94 / 47	22~24 m <sup>2</sup>	¥70,000
コーナーツイン	6	26 m <sup>2</sup>	¥77,000
コーナーキング 東京タワーサイド	11	26 m <sup>2</sup>	¥84,000
デラックスツイン	5	33 m <sup>2</sup>	¥82,000
デラックスキング	6	33 m <sup>2</sup>	¥85,000
デラックスツイン (トリプル)	10	33 m <sup>2</sup>	¥88,000
アーティストルーム シングル	7	19 m <sup>2</sup>	¥70,000
アーティストルーム クイーン	35	22~24 m <sup>2</sup>	¥75,000
アーティストルーム キング	9	26~33 m <sup>2</sup>	¥90,000
パークスイート (ワイドキング)	1	80 m <sup>2</sup>	¥150,000
バリアフリールーム	1	26 m <sup>2</sup>	¥77,000

- 【チェックイン / アウト】 15 時 / 11 時
- 【料飲施設】 花山椒 (日本料理)、アートカラースダイニング (レストラン)、  
ザ ソサエティ (ウィスキーバー)、ニュースアートカフェ (カフェ)、
- 【付帯施設】 プライベートダイニングルーム (ブルールーム・スカーレットルーム)、  
リラクゼーションサロン「タン サンクチュアリー」、コインランドリー、提携駐車場
- 【サービス】 コンシェルジュ、観光案内、ルームサービス、ランドリーサービス、宅配便手配  
外貨両替機設置、Wi-Fi (無料)、製氷機、自動販売機
- 【朝食のご案内】 アメリカンブレックファースト、フレッシュモーニング  
大人料金 : 4,500 円 子供料金 : 7~12 歳 : 2,250 円 0~6 歳 : ブッフェ無料

(上記金額には消費税、15%のサービス料、宿泊税が含まれています。)

## 交通案内

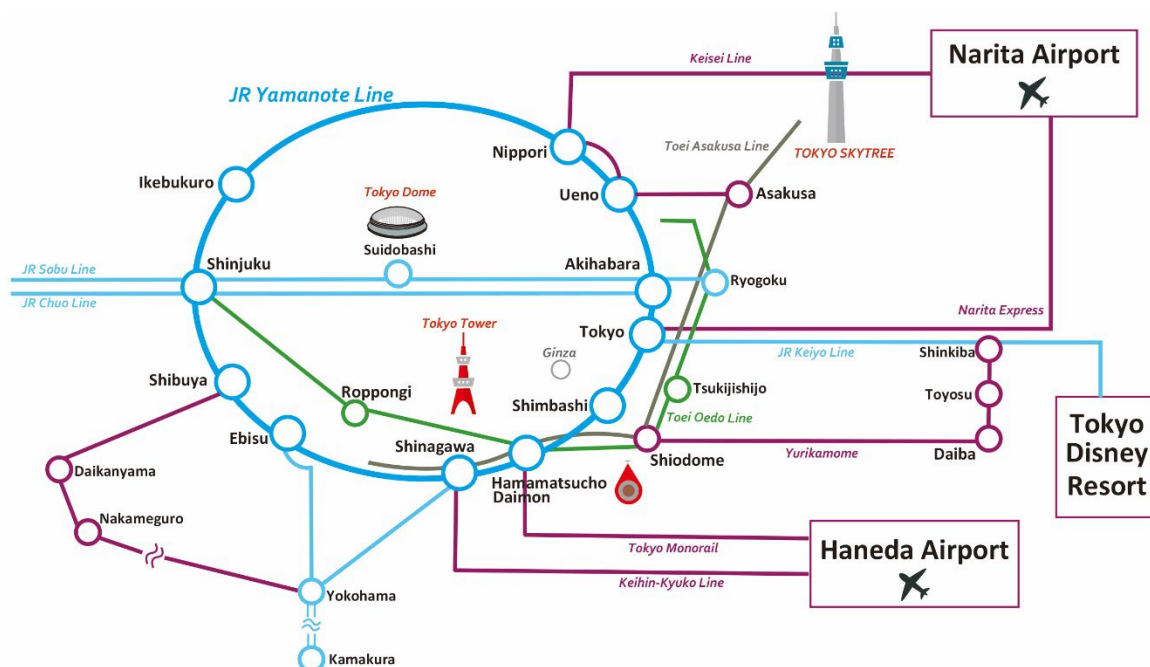


### 【交通のご案内】

《電車の場合》 都営地下鉄大江戸線、東京臨海新交通臨海線ゆりかもめ「汐留」駅より徒歩約 1 分  
JR、営団・都営地下鉄「新橋」駅より徒歩約 7 分

《お車の場合》 東京駅より約 8 分、首都高環状 2 号線汐留 IC より約 2 分、  
羽田空港より約 20 分、成田空港より約 60 分

### 《地 図》



## 姉妹ホテル

### 芝パークホテル

【所在地】 〒105-0011 東京都港区 1 丁目 5 番 10 号  
【公式 HP】 <https://www.shibaparkhotel.com>  
【お問合せ】 TEL : 03-3433-4141 (代) / FAX : 03-3433-4142